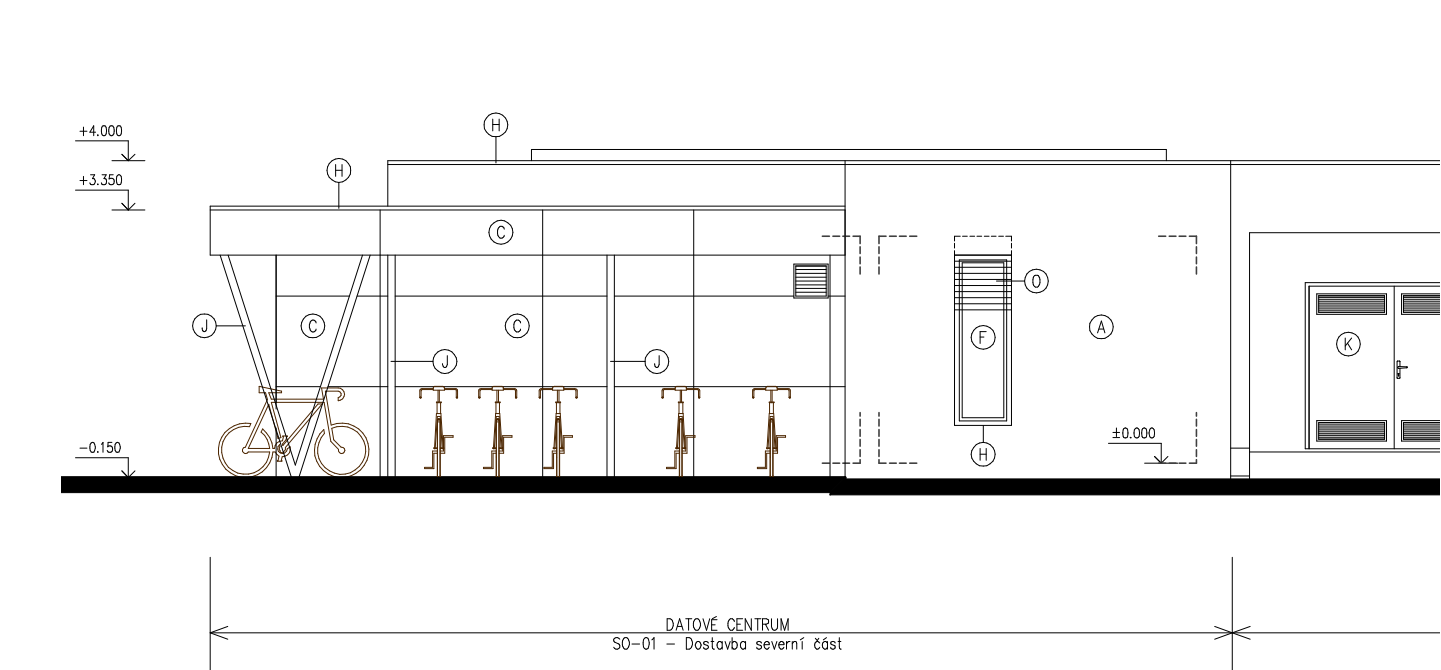
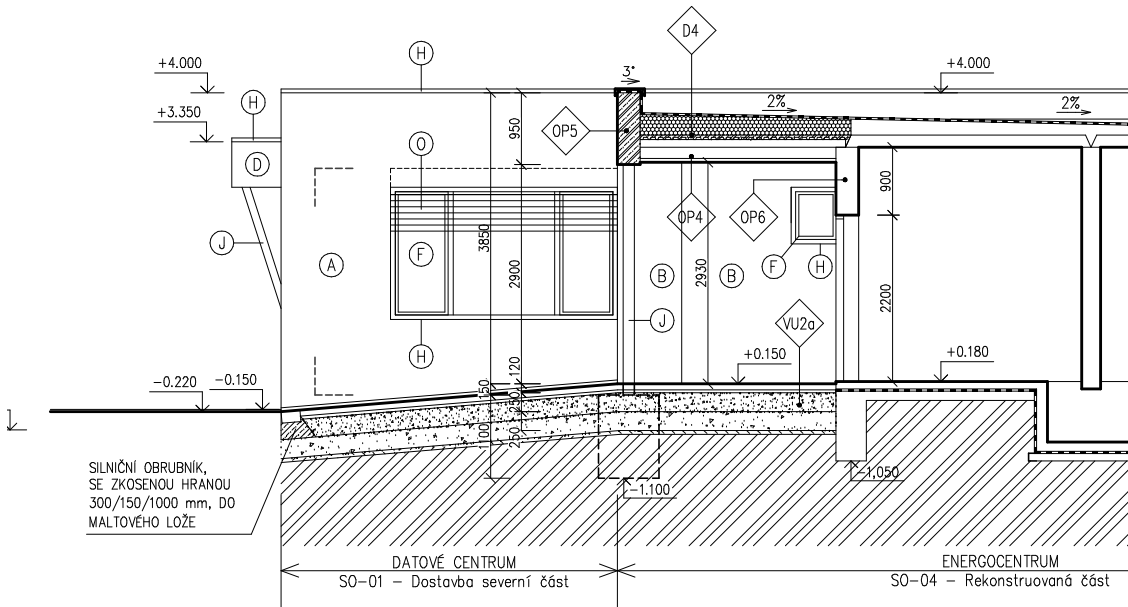


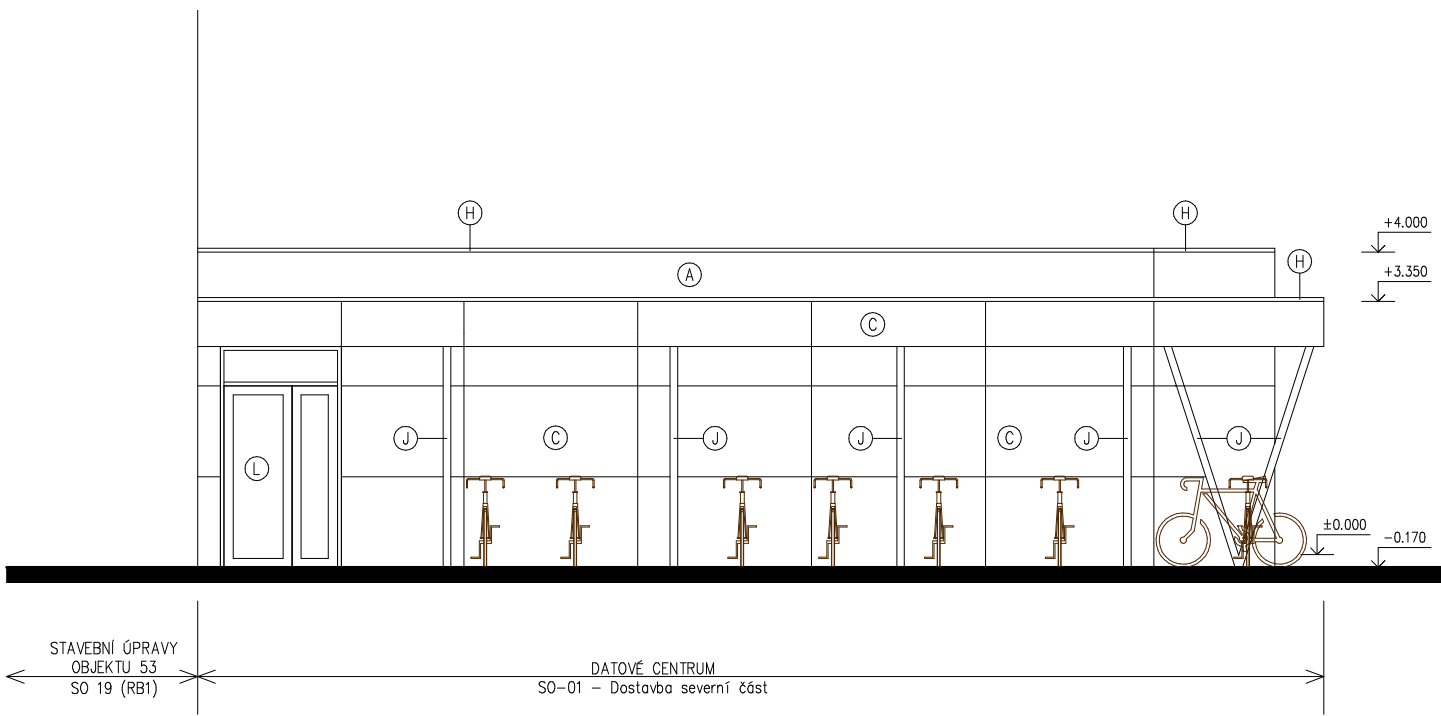
POHLED ZÁPADNÍ



POHLED JIŽNÍ



POHLED SEVERNÍ




LEGENDA POVRCHŮ:

- (A) FASÁDA, ETICS – omítka silikátová, zrnitost střední – barva: světle šedá
- (B) FASÁDA, ETICS – omítka silikátová, zrnitost střední – barva: tmavě šedá
- (C) FASÁDA, PROVĚTRÁVANÁ – cemento–vláknité desky – barva: tmavě šedá
- (D) FASÁDA, OPLÁŠTĚNÍ – tahokov na kovovém roštu – barva: šedá
- (E) DVEŘE – ocelové – barva: antracitová šedá
- (F) OKNA – plastové profily, sklo čiré – barva: antracitová šedá
- (G) PROTIDEŠŤOVÁ ŽALUZIE – pozinkovaný plech – barva: antracitová šedá
- (H) OPLECHOVÁNÍ, OKAP, SVOD – žárově pozinkovaný lakovaný plech – barva: antracitová šedá
- (I) OCELOVÁ POSUVNÁ VRATA – opláštění: pozinkovaný lakovaný plech – barva: antracitová šedá
- (J) SLOUPEK – ocelový lakovaný profil – barva: antracitově šedá
- (K) DVEŘE – stávající, opatřeny novým nátěrem – barva: antracitová šedá
- (L) DVEŘE – hliníkové – barva: eloxovaný hliník
- (M) KOMÍN – stávající, hliníkovy – barva: natural
- (N) PROTIDEŠŤOVÁ ŽALUZIE – stávající, opatřeny novým nátěrem – barva: antracitová šedá
- (O) VENKOVNÍ ŽALUZIE – hliníkové profily – barva: šedá

POZNÁMKA:

• FINÁLNÍ VARIANTA MATERIÁLOVÉHO BAREVNÉHO ŘEŠENÍ BUDE VYBRÁNA INVESTOREM A ARCHITEKTEM PO PŘEDLOŽENÍ VZORKŮ DODAVATELEM STAVBY.

±0,000 = 210,17 m.n.m.

Stupeň PD:	Dokumentace pro stavební řízení - změna stavby		<div> <b>ASET studio</b> architektonická a projektční kancelář</div> <div>ASET studio s.r.o., Tovární 41, 779 00 Olomouc <a href="http://www.asetstudio.cz">www.asetstudio.cz</a></div>	
Hlavní architekt:	Ing. arch. Stanislav Srnec			
Vedoucí projektant:	Ing. Jan Turek			
Vypracoval:	Ing.arch. Jiří Burian			
Místo:	parc. č. 1705/1, 1705/41, 1706/4, k.ú. Holice u Olomouce		Zak.č.: 1723	
Investor:	Univerzita Palackého v Olomouci, Křížkovského 551/8, 771 47 Olomouc		Datum: 12/2017	
Akce:	<b>DOBUDOVÁNÍ A MODERNIZACE INFRASTRUKTURY PRO PRAKTICKOU VÝUKU NA PŘF UPOL</b>		Měřítko: 1:100	
Objekt:	SO 01 - ENERGOCENTRUM - DOSTAVBA SEVERNÍ ČÁST		Část: <b>D.1.1</b>	Paré:
Část:	Architektonicko-stavební řešení			
Výkres:	<b>Pohled severní, jižní a západní</b>		Vykr.č.: <b>06</b>	